



PRODUKTKATALOG

2013 / 2014

# ÜBER UNS

## **HORIZON FITNESS: DESIGN, INNOVATION UND QUALITÄT**

Horizon Fitness ist in dem weltweit größten Fitnessmarkt, den USA, eine etablierte Marke für Design, Innovation und Qualität mit erheblich steigenden Marktanteilen. Eine Vielzahl von Designern und Produktmanagern entwickeln innovative und ansprechende Produkte für den Heimsport und kontrollieren ständig die Qualität nach höchsten Maßstäben.

## **JOHNSON HEALTH TECH:**

Produkte der Marke Horizon Fitness werden von Johnson Health Tech. in nach ISO 9001 zertifizierten Werken hergestellt. Johnson Health Tech. wurde im Jahre 1975 gegründet und verfügt über mehr als drei Jahrzehnte Erfahrung in Design, Produktion und Marketing von Fitnessprodukten. Johnson Health Tech. Produkte werden in mehr als 60 Ländern erfolgreich verkauft. Das weltbeste Unternehmen zu sein, welches Menschen hilft, ihre Gesundheit zu verbessern, ist Unternehmensziel.

Die Johnson Health Tech. GmbH ist ein Tochterunternehmen des Herstellers und leitet den Vertrieb in Deutschland, Österreich, Be-Ne-Lux, der Schweiz und Ost-Europa. Eigene Europa-Produktmanager konzipieren spezielle Produktreihen, welche im vollen Umfang auf europäische und länderspezifische Ansprüche und Bedürfnisse unserer Kunden zugeschnitten sind.



## PASSPORT MEDIA PLAYER

Der einzigartige Passport Media Player entführt Sie aus Ihrem Trainingsalltag in die schönsten Urlaubsregionen rund um den Globus. Der Player muss nur mit Ihrem TV-Gerät verbunden werden und schon laufen, fahren oder wandern Sie durch atemberaubende, reale Landschaften. Die interaktive Trainingssoftware Virtual Active, die per USB Stick auf dem Player abgespielt wird, variiert den Widerstand der Geräte entsprechend der Steigung der Videolandschaft, bei Laufbändern wird der Neigungswinkel angepasst, die Abspielgeschwindigkeit des Videos passt sich wiederum dem Tempo des Trainierenden an und sogar Umgebungsgeräusche können wahrgenommen werden.

Der Passport Media Player ist separat erhältlich und funktioniert in vollem Umfang mit unseren Trainingsgeräten, die mit "Passport Ready" gekennzeichnet sind. Einen Überblick der vorhandenen Virtual Active Trainingsziele, die für den Passport Player geeignet sind, erhalten Sie unter [world.passportplayer.com](http://world.passportplayer.com).





# LAUFBÄNDER

Horizon Fitness hat als ein weltweit führender Hersteller ein breites Modellsortiment hochwertiger Laufbänder für jeden Bedarf entwickelt. Dabei stehen neben höchstem Laufkomfort und intuitiver Bedienung, eine erstklassige Verarbeitung in robuster Qualität stets im Vordergrund. Sie möchten für einen 10 km Lauf trainieren? Dann ist ein leistungsstarker Motor in angegebener Dauerleistung und ein hochwertiges Dämpfungssystem wichtig für Sie. Ihnen fehlt hin und wieder die Motivation? Mit einem unserer Modelle, die „Passport“-kompatibel sind, können Sie Ihre nächste Trainingseinheit gar nicht mehr erwarten. Ihnen steht wenig Platz zur Verfügung? Kein Problem, denn unsere Laufbänder sind mit bequemen Klappmechanismen und Transportrollen ausgestattet.

Ganz gleich also, welche Ziele oder Möglichkeiten Sie haben, bei uns finden Sie erstklassige Laufbänder, die komfortabel, platzsparend, geräuscharm, leistungsstark, unterhaltsam, sicher, langlebig sind - und Sie beim Erreichen Ihrer Fitnessziele unterstützen.

# LAUFBÄNDER ELITE



**VON ALLEM DAS BESTE:** Unsere Top-Linie Elite wurde in besonders robuster Bauweise und Hochleistungsqualität für höchste Anforderungen entwickelt. Umfangreiche Entertainment- und Programm- Features sorgen für beste Trainingsmotivation. Alle Modelle verfügen über einen geschlossenen Handlauf und Rahmenkonstruktion im geschwungenen Design aus solidem Stahl für Benutzergewichte von 160 bis 180 kg (modellabhängig). Die digitalen Antriebssysteme verfügen über Dauerleistungsmotoren von 2,5 PS bis 2,75 PS (modellabhängig).



1



2



3



4

iPod gehört nicht zum Lieferumfang

- 1 :** Passport Ready  
Der Passport Media Player (optionales Zubehör) ermöglicht Ihnen das interaktive Training "Virtual Active" sowie das Abspielen Ihrer Lieblingsmusik oder Videos.
- 2 :** ProFILE Benutzerspeicher (Elite T5000/ Elite T4000)  
Ihre persönlichen Trainingsdaten und Ergebnisse werden gespeichert und ausgewertet. So haben Sie Ihre Fortschritte im Blick und sind doppelt motiviert.
- 3 :** Up & Move (Elite T5000/T4000/T3000)  
Aufgrund der vier Transportrollen kann das Laufband, ohne es anzukippen, mühelos an einen anderen Standort bewegt werden.
- 4 :** iPod Dockingstation (Elite T5000)  
Dockingstation (30-Pin Anschluss) zur komfortablen Wiedergabe, Steuerung und Aufladen Ihres iPods (iPod nicht enthalten).

# LAUFBÄNDER ELITE



## LAUFBAND

### ELITE T5000

- : 157 x 50 cm Lauffläche
- : 4.4 mm Orthopedic Belt für besonders gelenkschonenden Lauf
- : Dauerleistung von 2,75 PS / 2,02 kW mit digitalem Antriebssystem. Geschwindigkeit 0,8 - 20 km/h
- : Elektronische Neigungseinstellung bis zu 15%
- : 25 mm COMFORTzone Laufdeck
- : 5 Anzeigefenster, 15 Programme inkl. 3 Herzfrequenz - und 2 Benutzerprogramme
- : FEATHERlight-Klappsystem & ULTRACONTROLLEDdrop-System zum Absenken der Lauffläche
- : Passport Ready



## LAUFBAND

### ELITE T4000

- : 157 x 50 cm Lauffläche
- : 4.4 mm Orthopedic Belt für besonders gelenkschonenden Lauf
- : Dauerleistung von 2,5 PS / 1,84 kW mit digitalem Antriebssystem. Geschwindigkeit 0,8 - 20 km/h
- : Elektronische Neigungseinstellung bis zu 14 %
- : 25 mm COMFORTzone Laufdeck
- : 5 Anzeigefenster, 12 Programme inkl. 2 Herzfrequenz - und 2 Benutzerprogramme
- : FEATHERlight-Klappsystem & ULTRACONTROLLEDdrop-System zum Absenken der Lauffläche
- : Passport Ready



## LAUFBAND

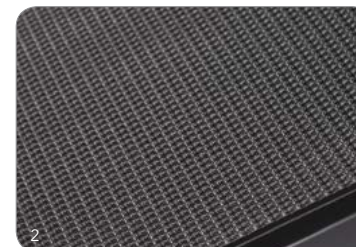
### ELITE T3000

- : 147 x 50 cm Lauffläche
- : 2.2 mm Bandstärke
- : Dauerleistung von 2,5 PS / 1,84 kW mit digitalem Antriebssystem. Geschwindigkeit 0,8 - 20 km/h
- : Elektronische Neigungseinstellung bis zu 12 %
- : 25 mm COMFORTzone Laufdeck
- : 5 Anzeigefenster, 10 Programme inkl. 1 Herzfrequenz - und 1 Benutzerprogramm
- : FEATHERlight-Klappsystem & ULTRACONTROLLEDdrop-System zum Absenken der Lauffläche
- : Passport Ready

# LAUFBÄNDER PARAGON



**STARKE LEISTUNG:** Robuste Rahmen und hochwertige Komponenten zählen sicher zu den Gründen, warum die Paragon-Modelle seit Jahren zu den erfolgreichsten Laufbändern gehören. In neuem Design mit innovativer Technologie wird diese Erfolgsstory nun fortgeführt. Der hydraulisch unterstützte Klappmechanismus und die vier Transportrollen ermöglichen ein müheloses Auf- und Zusammenklappen.



- 1 : Klappsystem (Paragon 6/5/4)**  
FEATHERLight sorgt für hydraulische Unterstützung beim Zusammenklappen, während das CONTROLLEDdrop System ein kontrolliertes, und lautloses Absenken der Lauffläche ermöglicht.
- 2 : Orthopedic Belt (Paragon 6)**  
Das 3.1 mm starke Orthopedic Belt ermöglicht einen besonders gelenkschonenden und geräusabsorbierenden Lauf.
- 3 : VCS Dämpfungssystem (Paragon 6/5/4)**  
Das Dämpfungssystem sorgt für ein hervorragendes Laufgefühl.
- 4 : Integrierter Ventilator (Paragon 6/5)**  
Eine willkommene Abkühlung während des Workouts für zusätzlichen Trainingskomfort.



# LAUFBÄNDER PARAGON



## LAUFBAND

### PARAGON 6

- : 154 x 50 cm Lauffläche
- : 3.1 mm Orthopedic Belt
- : Dauerleistung von 2,5 PS / 1,84 kW mit digitalem Antriebssystem. Geschwindigkeit 0,8 - 20 km/h
- : Elektronische Neigungseinstellung bis zu 15 %
- : 20 mm COMFORTzone Laufdeck
- : Blue - Backlit LCD Anzeigefenster, 15 Programme inkl. 2 Herzfrequenz - und 3 Benutzerprogramme
- : FEATHERlight-Klappsystem & CONTROLLEDdrop-System zum Absenken der Lauffläche
- : Passport Ready



## LAUFBAND

### PARAGON 5

- : 142 x 50 cm Lauffläche
- : 1.6 mm Bandstärke
- : Dauerleistung von 2,5 PS / 1,84 kW mit digitalem Antriebssystem. Geschwindigkeit 0,8 - 20 km/h
- : Elektronische Neigungseinstellung bis zu 12 %
- : 20 mm COMFORTzone Laufdeck
- : Blue - Backlit LCD Anzeigefenster, 10 Programme inkl. 1 Herzfrequenz - und 2 Benutzerprogramme
- : FEATHERlight-Klappsystem & CONTROLLEDdrop-System zum Absenken der Lauffläche
- : Passport Ready



## LAUFBAND

### PARAGON 4

- : 142 x 50 cm Lauffläche
- : 1.6 mm Bandstärke
- : Dauerleistung von 2,0 PS / 1,47 kW mit digitalem Antriebssystem. Geschwindigkeit 0,8 - 18 km/h
- : Elektronische Neigungseinstellung bis zu 12 %
- : 20 mm COMFORTzone Laufdeck
- : 4 Anzeigefenster, 8 Programme inkl. 1 Herzfrequenz- und 1 Benutzerprogramm
- : FEATHERlight-Klappsystem & CONTROLLEDdrop-System zum Absenken der Lauffläche

# LAUFBÄNDER

# ADVENTURE PLUS



**DAS PLUS ERLEBEN:** Vom High-End Laufband bis zum Einsteigermodell für gehobene Ansprüche bietet die Adventure Plus Serie eine große Modellvielfalt. In Kombination mit innovativer und zuverlässiger Technik macht dies Adventure Plus zu einer unserer beliebtesten Laufbandreihen.



## LAUFBAND

### ADVENTURE 5 PLUS

- : 155 x 50 cm Lauffläche
- : 1.6 mm Bandstärke
- : Dauerleistung von 2,75 PS / 2,02 kW mit digitalem Antriebssystem. Geschwindigkeit 0,8 - 20 km/h
- : Elektronische Neigungseinstellung bis zu 12 %
- : 19 mm COMFORTzone Laufdeck
- : 3 Blue - Backlit LCD Anzeigefenster, GOAL Center, 10 Programme inkl. 1 Herzfrequenz - und 2 Benutzerprogramme
- : FEATHERlight-Klappsystem & CONTROLLEDdrop-System zum Absenken der Lauffläche

# LAUFBÄNDER ADVENTURE PLUS



## LAUFBAND

### ADVENTURE 3 PLUS

- : 142 x 50 cm Lauffläche
- : 1.6 mm Bandstärke
- : Dauerleistung von 2,25 PS / 1,65 kW mit digitalem Antriebssystem. Geschwindigkeit 0,8 - 18 km/h
- : Elektronische Neigungseinstellung bis zu 10 %
- : 19 mm COMFORTzone Laufdeck
- : 4 Anzeigefenster, 7 Programme inkl. 1 Herzfrequenzprogramm
- : CONTROLLEDdrop-System zum Absenken der Lauffläche



## LAUFBAND

### ADVENTURE 1 PLUS

- : 140 x 46 cm Lauffläche
- : 1.4 mm Bandstärke
- : Dauerleistung von 1,75 PS / 1,29 kW mit digitalem Antriebssystem. Geschwindigkeit 0,8 - 16 km/h
- : Elektronische Neigungseinstellung bis zu 10 %
- : 19 mm COMFORTzone Laufdeck
- : 3 Anzeigefenster, 6 Programme inkl. 1 Herzfrequenzprogramm
- : CONTROLLEDdrop-System zum Absenken der Lauffläche



1



2



3



4

iPod gehört nicht zum Lieferumfang

#### 1 : COMFORTselect (Adventure 5 Plus)

Das stufenlos einstellbare Dämpfungssystem kann Ihren individuellen Bedürfnissen angepasst werden.

#### 2 : Integrierter Ventilator (Adventure 5 Plus)

Der eingebaute, in drei Stufen verstellbare Ventilator sorgt für zusätzlichen Trainingskomfort.

#### 3 : MP3 Anschluss (Adventure 5/ 3 Plus)

Gute Unterhaltung, dank MP3-Anschluss und Kopfhörerausgang sowie eingebauter Lautsprecher. Das Adventure 5 Plus verfügt zusätzlich über einen iPod - Dock (30-Pin Anschluss)

#### 4 : Goal Center (Adventure 5 Plus)

Die integrierte GOAL Center Software ermöglicht Trainingseinheiten zu vergleichen und Fortschritte zu verfolgen.



# ELLIPTICAL ERGONOMETER

Elliptical Trainer gehören zu den meist genutzten Trainingsgeräten in Fitness-Studios. Kein Wunder, bieten Sie doch ein ebenso effektives wie gelenkschonendes Ganzkörpertraining für Sportler jeden Alters und Fitness-Levels. Bei uns finden Sie eine große Auswahl unterschiedlicher Elliptical Trainer, die Sie beim Erreichen Ihrer persönlichen Ziele optimal unterstützen. Extra große, rutschhemmende Pedale sorgen für Stabilität, ein tiefer Einstieg hilft Menschen mit Bewegungseinschränkungen.

Von den Pedalen bis zur Konsole setzen wir auf fortschrittliche Technologie und hochwertige Komponenten aus eigener Fertigung. Für unsere Experten der Biomechanik stehen die fließenden und natürlichen Bewegungen im Vordergrund, die durch eine ausgeprägte Ellipse unserer Geräte mit Vorderantrieb erreicht wird. Der geringe Q-Faktor (Pedalabstand) unserer Geräte verbessert die Ergonomie zusätzlich.

# ELLIPTICAL ERGOMETER ELITE



MIT UNSERER ERFAHRUNG aus weit mehr als einem Jahrzehnt führt die Kombination aus den unten beschriebenen sechs Eigenschaften zum besonders natürlichen Elliptical - Erlebnis.

ELLIPTICAL  
TRAINER  
SEIT 1999



## ZEROgap

### PEDALABSTAND - Q -FAKTOR

Der besonders geringe Pedalabstand (ESQF) < 100 mm bietet eine vorteilhafte Ergonomie beim Lauftraining.



## STRAIGHTup

### KÖRPERHALTUNG

Hält den Körper aufrecht für ein komfortables Training mit weniger Ermüdung.



## FLATellipse

### NATÜRLICHER LAUF

Simuliert Gehen und Laufen bei reduzierter Ermüdung. FLATellipse ermöglicht ein komfortables und effizientes Training.



## SUREstep

### TIEFER EINSTIEG

Ermöglicht ein einfaches und sicheres Auf- und Absteigen vom Elliptical.



## IDEALfit

### HERVORRAGENDE ARMSTANGEN POSITION

Das Design macht Armstangen leicht erreichbar und bietet verschiedene Trainingspositionen für Nutzer unterschiedlicher Körpergrößen.



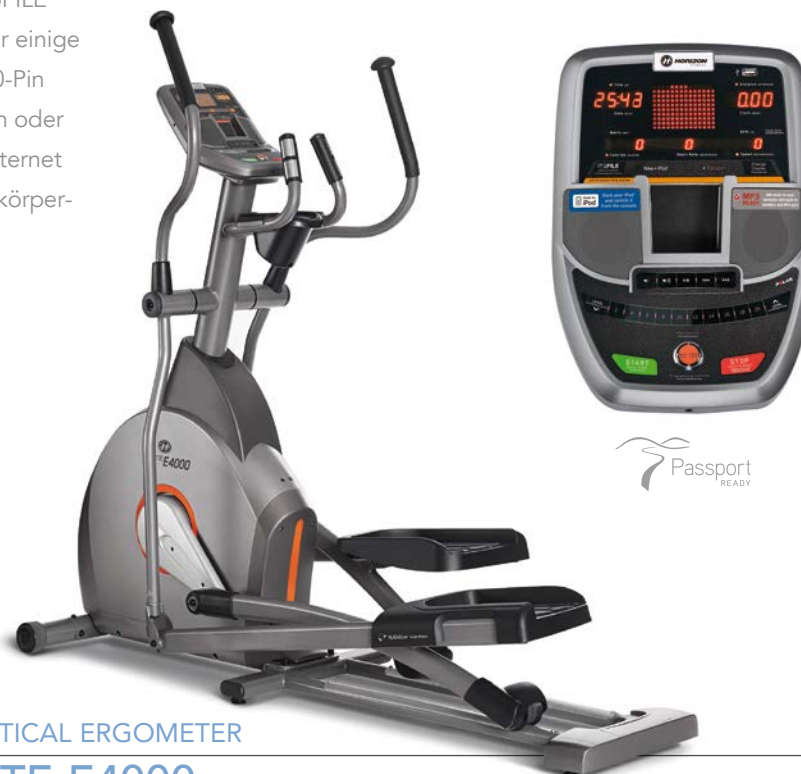
## SMOOTHpulley

### ANGENEHMER ANTRIEB

Das abgestimmte Antriebssystem erhöht die Eigendynamik für einen angenehmen und effizienten Bewegungsablauf.

**DURCHDACHTE KOMBINATION AUS FUNKTION UND ENTERTAINMENT:**

Zusätzlich zu der hochwertigen Rahmenkonstruktion und der elliptischen Bewegung, ist die Konsole des Elite E4000 mit zahlreichen Features ausgestattet. 14 herausfordernde Programme, proFILE Benutzerspeicher und die Passport Ready- Funktion sind nur einige davon. Sie können außerdem Ihre Musik von Ihrem iPod (30-Pin Anschluss) über die eingebauten Lautsprecher wiedergeben oder Ihre Trainingsergebnisse mit dem Nike + iPod System im Internet hochladen. Der Elite E4000 bietet ein unterhaltsames Ganzkörpertraining.



### ELLIPTICAL ERGOMETER ELITE E4000

- : Komfortable Armstangen für ein angenehmes Oberkörpertraining
- : 50,8 cm Schrittlänge ermöglicht eine besonders ausgeprägte elliptische Bewegung
- : 20 Widerstände; Wattgesteuert: 5 Wattschritte (25 - 300 Watt)
- : 4 Anzeigefenster, 14 Programme inkl. 2 Herzfrequenz - und 3 Benutzerprogramme
- : Passport Ready

## ELLIPTICAL ERGOMETER ELITE



- 1 : Passport Ready**  
Entfliehen Sie Ihrem Trainingsalltag mit Virtual Active und entdecken Sie die Welt (in Verbindung mit dem Passport Media Player = optionales Zubehör).
- 2 : Bewegungsdynamische Pedale mit großer Fußfläche.** Die breiten und beweglichen Pedale ermöglichen Ihnen ein komfortables und natürliches Training.

## ELLIPTICAL ERGOMETER ANDES



**KOMFORT IN VOLLENDUNG:** Die Gründe für den Erfolg der Andes - Serie, liegen auf der Hand. Bewegungsdynamische Pedale zählen ebenso dazu, wie das innovative Klappsystem, das mit nur zwei Handgriffen (beim Andes 8i reicht sogar einer) eine platzsparende Lagerung ermöglicht.



### ELLIPTICAL ERGOMETER ANDES 8i

- : Induktionssystem, 30 Widerstände
- : Wattgesteuert: 5 Wattsschritte (25 - 400 Watt)
- : 41 cm Schrittlänge
- : Bewegungsdynamische Pedale (APS)
- : Blue - Backlit LCD Anzeigefenster, 16 Programme inkl. 2 Herzfrequenz - und 3 Benutzerprogramme
- : ADVANCED EASYfold Klappsystem und EASYmove Transportrollen
- : Passport Ready



# ELLIPTICAL ERGOMETER ANDES



## ELLIPTICAL ERGOMETER

### ANDES 5e

- : 16 Widerstände
- : Wattgesteuert: 5 Wattschritte (25 - 400 Watt)
- : 41 cm Schrittlänge
- : Bewegungsdynamische Pedale (APS)
- : Blue - Backlit LCD Anzeigefenster, 16 Programme inkl. 2 Herzfrequenz- und 3 Benutzerprogramme
- : COMPACTfold Klappsystem mit Transportrollen
- : Verstärkte und geräuschoptimierte Laufschienen
- : Passport Ready



## ELLIPTICAL ERGOMETER

### ANDES 3e

- : 16 Widerstände
- : Wattgesteuert: 5 Wattschritte (25 - 350 Watt)
- : 41 cm Schrittlänge
- : Bewegungsdynamische Pedale (APS)
- : LCD Anzeigefenster, 11 Programme inkl. Herzfrequenzprogramm
- : COMPACTfold Klappsystem mit Transportrollen
- : Verstärkte und geräuschoptimierte Laufschienen



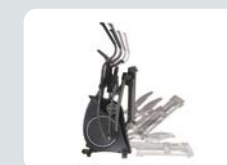
1



2



3



4

- 1 : Quick Control (AnDES 5e)**  
Schnellasten zur Einstellung von Level und Steigung befinden sich direkt an den Armstangen.
- 2 : Bewegungsdynamische Pedale**  
Bewegliche Pedale passen sich Ihrer Fußposition an und wirken unterstützend für eine besonders sanfte und ausgeprägte elliptische Bewegung.
- 3 : Geringer Q - Faktor (Pedalabstand)**  
Besonders geringer Pedalabstand < 100 mm für natürlichen Bewegungsablauf.
- 4 : Klappmechanismen**  
Mit nur zwei Handgriffen klappen Sie das Gerät nach dem Training zusammen und befördern es auf den Transportrollen. Das Advanced EASYfold System mit hydraulischer Unterstützung des AnDES 8i ist weltweit einzigartig. Hier genügt schon ein einziger Handgriff. Die Laufschienen - Basis senkt sich selbständig nach Entriegelung.

# CROSSTRAINER SYROS



**DEN EINSTIEG ERLEICHTERN:** Das hervorragende Preis-Leistungs-Verhältnis unserer Crosstrainer ist ein sehr guter Einstieg in ein effizientes Ganzkörpertraining. Diese Kombination aus bewährter Qualität, Trainingskomfort und Trend-Design erleichtert die Entscheidung für ein motivierendes Training im eigenen Zuhause.



## CROSSTRAINER SYROS PRO

- : 16 Widerstände (elektronisch einstellbar)
- : Wattgesteuert: 5 Wattschritte (25 - 350 Watt)
- : 41 cm Schrittlänge
- : 23 kg Schwungmasse
- : Dual - Colour Backlit LCD Anzeigefenster, 16 Programme inkl. 1 Herzfrequenz- und 1 Benutzerprogramm
- : Dreifach verstellbare Pedale



## CROSSTRAINER SYROS

- : 16 Widerstände (elektronisch einstellbar)
- : 41 cm Schrittlänge
- : 22 kg Schwungmasse
- : LCD Anzeigefenster, 9 Programme inkl. 1 Herzfrequenz- und 1 Benutzerprogramm

# SIDE-STEPPER

Stepper gehören seit Jahren zu den Klassikern, um das Herz-Kreislauf-System zu trainieren. Durch die innovative Erweiterung um seitliche Stepsps sorgt der Horizon Fitness Side Stepper für ein effektives und gelenkschonendes Training der kompletten Bein- und Gesäßmuskulatur.



## SIDE - STEPPER

### DYNAMIC 2

- : Ergonomisch geformte und gummierte Multifunktions-handläufe für ein sicheres Training
- : Individuelle Einstellung des Trainingswiderstandes durch 2 Hydraulik- Zylinder mit 12 Widerständen
- : Große rutschfeste Pedale
- : 2 LCD Anzeigefenster mit Kalorienanzeige und Motivationsvorgabe
- : Handpulssensoren
- : Höhenausgleich



# BIKES

Bei Fahrradergometern ist ein hohes Maß an Komfort das entscheidende Kriterium für Trainingsspaß und langfristige Erfolge. Daher haben wir unser komplettes Know-How aus den Bereichen Design, Biomechanik und Multimedia in unsere Horizon Fitness Ergometer investiert. Details wie Outdoor-Bike oder Multipositionslenker, tiefer Einstieg, vertikal und horizontal verstellbarer Sattel sowie zahlreiche Programm-Features sind nur einige der Resultate, die Ihnen ein stressfreies, unterhaltsames Workout ermöglichen.

Mit den Halbliege-Ergometern haben wir unter anderem für ältere Personen, Trainierende mit Rückenproblemen oder anderen körperlichen Einschränkungen verbesserte Voraussetzungen für ein Ausdauertraining geschaffen. Die klassische Position eines Straßenfahrrads bieten unsere zahlreichen Upright-Modelle und ambitionierten Sportlern, die auch gern schon mal mit Hochleistung in die Pedale treten, werden wir mit unserem Indoor-Cycle gerecht.

## ERGOMETER ELITE



**ANSPRUCH VERPFLICHTET:** Ob als Halbliegende - Ergometer oder Upright, Elite Ergometer bieten besonderes hohen Trainingskomfort und zuverlässige Qualität. Passport Ready - für virtuelle Erlebnisse in Verbindung mit dem Passport Media Player (optionales Zubehör).



iPod gehört nicht zum Lieferumfang

- 1 : Tiefer Einstieg (Elite R4000)**  
Unser Rahmendesign macht den Einstieg besonders leicht und komfortabel.
- 3 : Mehrfache Sitzverstellung (Elite U4000)**  
Für eine besonders komfortable Sitzposition können Sie den Sattel sowohl vertikal als auch horizontal einstellen.

- 2 : Premium Sitz (Elite R4000)**  
Der ergonomisch geformte Sitz mit atmungsaktiver Rückenlehne unterstützt die Lendenwirbel auf angenehme Weise.
- 4 : iPod kompatibel (Elite R4000/U4000)**  
Eingebaute Lautsprecher und Dockingstation (30-Pin Anschluss) zum Abspielen und Steuern Ihres iPods über die Konsole. Trainingsergebnisse können über Nike + iPod im Internet hochgeladen werden.

# ERGOMETER ELITE



## HALBLIEGE ERGOMETER ELITE R4000

- : 20 Widerstände
- : Wattgesteuert: 5 Wattschritte (25 - 300 Watt)
- : Atmungsaktive Rückenlehne mit Lendenwirbelstütze
- : Horizontal verstellbarer Komfortsitz
- : Tiefer Einstieg
- : 4 Anzeigefenster, 14 Programme inkl. 2 Herzfrequenz- und 3 Benutzerprogramme
- : Passport Ready



## ERGOMETER ELITE U4000

- : 20 Widerstände
- : Wattgesteuert: 5 Wattschritte (25 - 300 Watt)
- : ERGO Sattel, vertikal und horizontal verstellbar Multi-Positions Lenker mit Handpulssensoren
- : 4 Anzeigefenster, 14 Programme inkl. 2 Herzfrequenz- und 3 Benutzerprogramme
- : Passport Ready



## ERGOMETER COMFORT



- 1 : Tiefer Einstieg**  
 Unser Rahmendesign macht den Einstieg für jeden besonders leicht und komfortabel.
- 3 : Herzfrequenz Kreis**  
 Unsere kreisförmige Herzfrequenzanzeige zeigt besonders übersichtlich Ihr Belastungsniveau im Verhältnis zum gewählten Fitnessziel.

- 2 : Passport Ready (Ri/8i/7i/5i)**  
 Genießen Sie während des Trainings das volle Entertainment-Programm mit Virtual Active, Ihrer Lieblingsmusik oder Videos (optionales Zubehör).
- 4 : Smart Device Ablage**  
 Alle Modelle der Comfort Konsolen haben eine Ablage für Smart Phones oder Tablets. Beim Comfort 3 (abgebildet) hat man dabei gleichzeitig Zugang zu den Bedienelementen der Konsole.

iPad gehört nicht zum Lieferumfang



**LEHNEN SIE SICH ENTSPANNT ZURÜCK UND GENIEßEN SIE DIE FAHRT:** Unsere Comfort Halbliege-Ergometer machen ihrem Namen wirklich alle Ehre. Der ergonomisch gepolsterte Sitz, die Rückenlehne mit Lendenwirbelstütze sowie der tiefe Einstieg schaffen beste Trainingsbedingungen für jeden Nutzer - unabhängig von Alter oder Konstitution.



## HALBLIEGE ERGOMETER COMFORT Ri

- Induktionssystem
- Übersichtliche Darstellung der Programme und Trainingswerte auf dem 6,25" ( 15,9 cm) großen LCD Display
- Der großflächige Sitz mit Lendenwirbelstütze entlastet Ihren Rücken selbst bei längerem Training optimal
- Kontinuierliche Herzfrequenzüberwachung durch Handpulssensoren oder eingebauten Herzfrequenzempfänger (in Verbindung mit optionalem Brustgurt)
- Passport Ready

# ERGOMETER COMFORT



1



2

- 1 : Ergonomische Handgriffe (Ri)  
Natürliche Griffposition durch das geschwungene Lenkerdesign.
- 2 : Transportgriff (Ri)  
Dank des praktischen Griffs und der Transportrollen lässt sich das Bike bequem bewegen und verstauen.

# ERGOMETER COMFORT

**KOMFORT UND INNOVATION STEHEN IM MITTELPUNKT:** der bequeme tiefe Einstieg, individuelle Einstellmöglichkeiten für eine optimale Trainingsposition oder praktische Aufbewahrungsmöglichkeiten sind nur einige Vorteile unserer Upright Modelle aus der innovativen Comfort Serie.



## ERGOMETER COMFORT 8i

- : Induktionssystem
- : 6,25"/ 15,8 cm Blue Backlit LCD Anzeige mit 16 Trainingsprogrammen und eingebauten Lautsprechern
- : Umlaufender Handgriff erlaubt vielfältige Trainingspositionen
- : Kontinuierliche Herzfrequenzüberwachung durch Handpulsensoren oder eingebauten Herzfrequenzempfänger (in Verbindung mit optionalem Brustgurtsender)
- : Im praktischen Fahrradkorb findet alles Platz, was Sie griffbereit haben möchten. Zusätzlich gibt es einen Flaschen- und einen Handtuchhalter.
- : Passport Ready



## ERGOMETER COMFORT 7i

- : Induktionssystem
- : 6,25"/ 15,8 cm Blue Backlit LCD Anzeige mit 14 Trainingsprogrammen und eingebauten Lautsprechern
- : Multipositionslenker erlaubt unterschiedliche Griffpositionen für noch mehr Komfort
- : Kontinuierliche Herzfrequenzüberwachung durch Handpulsensoren oder eingebauten Herzfrequenzempfänger (in Verbindung mit optionalem Brustgurtsender)
- : Bequem erreichbar sind Flaschenhalter und Handtuchhaken
- : Passport Ready

# BIKES COMFORT



## ERGOMETER

### COMFORT 5i

- Induktionssystem
- 5,5"/ 14 cm LCD Anzeige mit 12 Trainingsprogrammen und eingebauten Lautsprechern
- Komfortabler hochwertiger Gelsattel und Outdoor-Bike-Griffe
- Kontinuierliche Herzfrequenzüberwachung über eingebauten Herzfrequenzempfänger (in Verbindung mit optionalem Brustgurtsender)
- Bequem erreichbar sind Flaschenhalter und Handtuchhaken
- Passport Ready



## ERGOMETER

### COMFORT 3

- 7 kg Schwungrad für sanfte, gleichmäßige Bewegungen
- 5,5"/ 14 cm LCD Anzeige mit 10 Trainingsprogrammen und eingebauten Lautsprechern
- Einzigartiges Konsolendesign mit Ablage für Tablet PC bei gleichzeitiger Nutzung der Konsole (iPad gehört nicht zum Lieferumfang).
- Outdoor-Bike-Griffe für ein natürliches Bike-Erlebnis
- Kontinuierliche Herzfrequenzüberwachung über eingebauten Herzfrequenzempfänger (in Verbindung mit optionalem Brustgurtsender)



1



2



3



4

#### 1 : Energy Fit Pedale (8i/7i)

Die besonders großflächigen, rutschfesten Pedale sorgen für optimalen Halt und gute Leistungsübertragung.

#### 2 : Outdoor-Bike-Griffe (5i/3)

Sportive Griffe wie bei Straßenfahrrädern für Halt und ein natürliche Trainingsposition.

#### 3 : Handtuchhaken (8i/7i/5i/3)

Dank des Hakens am Sattel haben Sie Ihr Handtuch immer griffbereit.

#### 4 : Ablagemöglichkeiten (8i)

Im praktischen Fahrradkorb findet alles Platz, was Sie während Ihres Workouts benötigen.

## FAHRRADTRAINER PAROS

**NEUE IMPULSE MIT DER PAROS SERIE:** Die klassischen Ergometer in jungem Design sorgen Dank verstellbarem Lenker mit integrierten Handpulssensoren, ergonomisch geformtem Komfort-Sattel sowie einer Vielzahl von Trainingsprogrammen für ein abwechslungsreiches Workout und bieten ein hervorragendes Preis - Leistungsverhältnis.



ERGOMETER

### PAROS PRO

- : 16 Widerstände
- : Wattgesteuert: 5 Wattschritte (25 - 350 Watt)
- : COMFORT Sattel, vertikal und horizontal verstellbar
- : ERGO Lenker mit Handpulssensoren
- : Stabile Rahmenkonstruktion
- : 3- teilige Chrom - Pedalkurbel
- : Dual - Colour Backlit LCD, 16 Programme inkl. 1 Herzfrequenz- und 1 Benutzerprogramm



FAHRRADTRAINER

### PAROS

- : 16 Widerstände (elektronisch einstellbar)
- : COMFORT Sattel, vertikal und horizontal verstellbar
- : ERGO Lenker mit Handpulssensoren
- : Stabile Rahmenkonstruktion
- : 3- teilige Chrom - Pedalkurbel
- : LCD - Anzeigefenster, 9 Programme inkl. 1 Herzfrequenz - und 1 Benutzerprogramm

# INDOOR CYCLE

**ECHTES RENNFEELING:** Bringen Sie Höchstleistung in den eigenen vier Wänden durch kombiniertes Kraft-Ausdauertraining. Das Indoor Cycle S3 bietet einen stabilen und rutschfesten Multipositionslenker. Dieser lässt verschiedene, sichere Griffpositionen eines ambitionierten Trainings zu und zwar sowohl in der sitzenden, als auch in der aufrechten Trainingsposition. Der Rennsattel ist ergonomisch geformt. Das Bremssystem verfügt über einen fein einstellbaren Regler für eine präzise Einstellung des Tretwiderstandes und einem Not Stopp als Sicherheitseinrichtung.



## INDOOR CYCLE S3

- : Vertikal und horizontal verstellbarer ergonomisch geformter Rennsattel
- : Bremssystem mit fein einstellbarem Regler für Tretwiderstand und Not - Stopp
- : 22-kg Schwungrad
- : Höhenverstellbarer Multipositionslenker
- : Justierfüße mit Höhenausgleich und Transportrollen



1



2



3



4

### 1 : Für Höchstleistungen

Das 22 kg - Schwungrad mit Kettenantrieb fordert sogar ambitionierte Sportler heraus.

### 2 : Transportrollen

Durch die schonenden Transportrollen sind Sie jederzeit flexibel in der Wahl des Trainingsortes.

### 3,4 : Sportsattel und Multipositionslenker

Der Lenker ist vertikal, der Sattel vertikal und horizontal verstellbar.

# RUDERGERÄT



Das Rudergerät Oxford 5 besticht nicht nur durch sein ansprechendes Design, sondern bietet beste Voraussetzungen für ein effektives Ganzkörpertraining. Das Luftwiderstandssystem macht die Bewegungen besonders gleichmäßig und sorgt für echtes Ruderfeeling. Der robuste Stahlrahmen mit Aluminiumgleitschiene lässt sich zur platzsparenderen Lagerung vertikal zusammenklappen.



- 1 : Verstellbare Konsole**  
Die multifunktionale LCD-Konsole ist im Neigungswinkel verstellbar.
- 3 : Großzügige Ablage**  
Gut erreichbare Ablage für persönliche Dinge.

- 2 : Bester Sitzkomfort**  
Ein großer, ergonomisch geformter Rollensitz ermöglicht ein komfortables Ausdauertraining.
- 4 : Natürliches Rudergefühl**  
Das Luftwiderstandssystem simuliert sogar eine „leichte Brise“, die mit steigender Schlagzahl zunimmt.

# RUDERGERÄT OXFORD



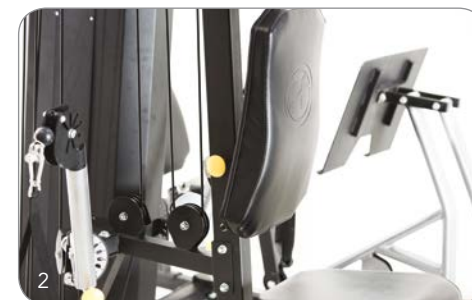
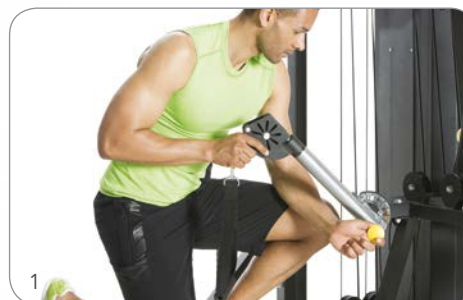
## RUDERGERÄT OXFORD 5

- Komfortabler großer Rollensitz auf langer Aluminium Gleitschiene
- Große Pedale mit verstellbaren Fußschlaufen sorgen für sicheren Halt
- Die Herzfrequenz wird mit einem eingebauten Empfänger in Verbindung mit optionalem Brustgurtsender angezeigt
- Klappmechanismus und Transportrollen zur vertikalen Lagerung



# KRAFTTRAINING

Wie unser Cardio Equipment fertigen wir Horizon Fitness Kraftgeräte ausschließlich aus hochwertigen Komponenten, die eine lange Nutzungsdauer gewährleisten. Der stabile, pulverbeschichtete Stahlrahmen in modernem Design hält auch intensiven Belastungen während des Trainings stand. In Kombination mit durchdachter Ergonomie und kontrollierten Bewegungsabläufen durch unabhängige Seilzüge bieten unsere Kraftstationen unzählige Trainingsübungen.



- 1 :** Einfache Einstellung (Torus 5/3)  
Frei bewegliche Geräterarme lassen sich unterschiedlich einstellen und bieten zahlreiche Übungsvarianten am Kabelzug.
- 3 :** Breite Armpresse (Torus 5/3)  
Multipositionsgriffe sprechen verschiedene Muskelpartien an.

- 2 :** Einstellbarer Komfortsitz (Torus/Adonis)  
Mehrfach einstellbarer Sitz und Rückenlehne für optimale Trainingsposition.
- 4 :** Zubehör (Torus 5)  
Unterschiedliche Griffe und Schlaufen für unbegrenzte Trainingsvielfalt.



# KRAFTTRAINING TORUS



## KRAFTSTATION TORUS 5

- Robuste Stahlkonstruktion und galvanische Beschichtung sorgen für besondere Langlebigkeit des Rahmens
- Eine Vielzahl an Übungen zur Stärkung des Ober- und Unterkörpers können durchgeführt werden
- Inklusive Schaumstoff beschichteter Latzugstange und Griffen
- 6 mm starke Kabel sind widerstandsfähig und langlebig
- Halterung für Trinkflasche und Handtuch
- Beinpresse und Dip-/ Beinhebestation bieten noch mehr Trainingsmöglichkeiten für Bein- und Rumpfmuskulatur



## KRAFTSTATION TORUS 3

- Robuste Stahlkonstruktion und galvanische Beschichtung sorgen für besondere Langlebigkeit des Rahmens
- Eine Vielzahl an Übungen zur Stärkung des Ober- und Unterkörpers können durchgeführt werden
- Inklusive Schaumstoff beschichteter Latzugstange und Griffen
- 6 mm starke Kabel sind widerstandsfähig und langlebig



1



2

- 1 : Beinpresse (Torus 5)  
Die Beinpresse ermöglicht dem Nutzer ein intensives Training mit Schwerpunkt auf der Beinmuskulatur.
- 2 : VKR Station (Torus 5)  
Die Dip-/ Beinhebestation bietet exzellente Trainingsmöglichkeiten für Rumpf- und Bauchmuskulatur.

# KRAFTTRAINING ADONIS



## MULTIFUNKTIONSBANK & HANTELABLAGE ADONIS PLUS

### Multifunktionsbank

- : Rückenlehne 7-fach verstellbar
- : Sitzwinkel 2-fach verstellbar
- : Einstellungskombinationen ermöglichen Trainingspositionen einer Flach-, Schräg- und Negativbank
- : 280 kg maximales Trainingsgewicht
- : 120 kg maximales Benutzergewicht

### Hantelablage

- : Langhantel Ablage 5-fach höhenverstellbar
- : 160 kg maximales Trainingsgewicht
- : Ø 76 mm robuste Rahmenkonstruktion

## TRAININGSBANK ADONIS

- : Rückenlehne 7-fach verstellbar
- : Sitzwinkel 2-fach verstellbar
- : Einstellungskombinationen ermöglichen Trainingspositionen einer Flach-, Schräg- und Negativbank
- : 280 kg maximales Trainingsgewicht
- : 120 kg maximales Benutzergewicht

# QUALITÄT, SERVICE, TECHNIK UND INNOVATION

Unsere freiwilligen Herstellergarantien gehen über die gesetzliche Gewährleistung hinaus. Innerhalb des Garantiezeitraumes gewähren wir unmittelbar gegenüber dem Endkunden kostenlose Leistungen. Im Unterschied zu gesetzlichen Gewährleistungen, bedarf es im gesamten Garantiezeitraum keines Nachweises der Endkunden, dass ein Mangel bereits bei Übergabe des Produktes vorlag. Sicherheit durch Garantien, welche wir langfristig ermöglichen:

**30 Jahre Garantie\*** auf Rahmen und Magnetbremse

**10 Jahre Garantie\*** auf den Antriebsmotor (bei Laufbändern)

**2 Jahre Garantie\*** auf Elektronik & Teile

**2 Jahre Garantie\*** auf Instandsetzungskosten

## **Umfangreicher Service**

Unsere Produktionsstätten sind nach ISO 9001 zertifiziert. Vor und nach dem Kauf bei Ihrem Fachhändler und im Servicefall können Sie sich wahlweise an Ihren Fachhändler oder direkt an uns wenden. Wir unterstützen und erbringen schnelle und kompetente Hilfestellungen.

# SPEZIFIKATIONEN LAUFBÄNDER

LAUFBÄNDER	ELITE T5000	ELITE T4000	ELITE T3000	PARAGON 6	PARAGON 5	PARAGON 4
<b>FEATURES</b>						
<b>Bandstärke</b>	4.4 mm Orthopedic Belt	4.4 mm Orthopedic Belt	2.2 mm	3.1 mm Orthopedic Belt	1.6 mm	1.6 mm
<b>Lauffläche (L x B)</b>	157 x 50 cm	157 x 50 cm	147 x 50 cm	154 x 50 cm	142 x 50 cm	142 x 50 cm
<b>Dämpfungssystem</b>	Variable Cushioning System (VCS) + Active Response Cushioning System	Variable Cushioning System (VCS) + Active Response Cushioning System	Variable Cushioning System (VCS) + Active Response Cushioning System	Variable Cushioning System (VCS)	Variable Cushioning System (VCS)	Variable Cushioning System (VCS)
<b>Steigung</b>	0 - 15%	0 - 14%	0 - 12%	0 - 15%	0 - 12%	0 - 12%
<b>Geschwindigkeit</b>	0.8 - 20 km/h	0.8 - 20 km/h	0.8 - 20 km/h	0.8 - 20 km/h	0.8 - 20 km/h	0.8 - 18 km/h
<b>Extras</b>	Nike + iPod, Energiesparmodus, 2 Benutzerspeicher (proFILE), Unterbodenabdeckung, Up & Move, iPod-, Geschwindigkeits- und Steigungs- Direktwahltasten, Trinkflaschenhalterung, Integrierter Lesehalter	Energiesparmodus, 2 Benutzerspeicher (proFILE), Unterbodenabdeckung, Up & Move, Geschwindigkeits- und Steigungs- Direktwahltasten, Trinkflaschenhalterung, Integrierter Lesehalter	Energiesparmodus, Unterbodenabdeckung, Up & Move, Geschwindigkeits- und Steigungs- Direktwahltasten, Trinkflaschenhalterung, Integrierter Lesehalter	Energiesparmodus, 3 Benutzerspeicher (proFILE), Geschwindigkeits- und Steigungs- Direktwahltasten, Up & Move, Integrierter Lesehalter	Energiesparmodus, 2 Benutzerspeicher (proFILE), Geschwindigkeits- und Steigungs- Direktwahltasten, Up & Move, Integrierter Lesehalter	Energiesparmodus, Geschwindigkeits- und Steigungs- Direktwahltasten, Up & Move, Integrierter Lesehalter
<b>ANTRIEBSSYSTEM</b>						
<b>Motordauerleistung</b>	2.75 PS / 2,02 kW (Digital Drive)	2.5 PS / 1,84 kW (Digital Drive)	2.5 PS / 1,84 kW (Digital Drive)	2.5 PS / 1,84 kW (Digital Drive)	2.5 PS / 1,84 kW (Digital Drive)	2.0 PS / 1,47 kW (Digital Drive)
<b>KONSOLE</b>						
<b>Anzeigefenster</b>	3 orange LED Fenster, 10 x 14 Punktmatrix, 16 stellige alphanumerische Anzeige	3 orange LED Fenster, 10 x 14 Punktmatrix, 16 stellige alphanumerische Anzeige	3 orange LED - Fenster, 10 x 14 Punktmatrix, 8 stellige alphanumerische Anzeige	7,5" Blue - Backlit LCD mit Benutzer angepassten Feedback Anzeigen	7,5" Blue - Backlit LCD mit Benutzer angepassten Feedback Anzeigen	3 blaue LED - Fenster, 1 Punktmatrix Profil Display
<b>Anzeigen</b>	Zeit, Strecke, Steigung, Geschwindigkeit, Pace, Profil, Kalorien, Herzfrequenz, Uhrzeit & Datum	Zeit, Strecke, Steigung, Geschwindigkeit, Pace, Profil, Kalorien, Herzfrequenz, Uhrzeit & Datum	Zeit, Strecke, Steigung, Geschwindigkeit, Pace, Profil, Kalorien, Herzfrequenz, Uhrzeit & Datum	Zeit, Strecke, Steigung, Geschwindigkeit, Profil, Kalorien, Herzfrequenz, Runden	Zeit, Strecke, Steigung, Geschwindigkeit, Profil, Kalorien, Herzfrequenz, Runden	Zeit, Strecke, Steigung, Geschwindigkeit, Profil, Kalorien, Herzfrequenz, Runden
<b>Programme</b>	15 Programme (Manuell, Intervall, Hohe Intervalle, Ausdauer, Gewichtsreduzierung, Golfparcours, Berggehen, Bergsteigen, Zielherzfrequenz, Intervall HR, Zielherzfrequenz Stufen, 5 KM, 10 KM, Benutzerprogramm 1 & 2)	12 Programme (Manuell, Intervall, Hohe Intervalle, Ausdauer, Gewichtsreduzierung, Golfparcours, Berggehen, Bergsteigen, HR Intervall, Zielherzfrequenz, Benutzerprogramm 1 & 2)	10 Programme (Manuell, Intervall, Hohe Intervalle, Ausdauer, Gewichtsreduzierung, Golfparcours, Berggehen, Bergsteigen, Zielherzfrequenz, 1 Benutzerprogramm)	15 Programme (Manuell, Intervall, Geschwindigkeitsintervalle, Spitzenintervalle, Gewichtsreduzierung, Hügelgelauf, Berglauf, 5 KM, 10 KM, Tempo, HRC 1, HRC 2, Benutzerprogramme 1, 2 & 3)	10 Programme (Manuell, Intervall, Spitzenintervalle, Gewichtsreduzierung, Hügelgelauf, 5 KM, 10 KM, HRC, Benutzerprogramme 1 & 2)	8 Programme (Manuell, Intervall, Gewichtsreduzierung, Hügelgelauf, 5 KM, 10 KM, HRC, 1 Benutzerprogramm)
<b>Entertainment</b>	Passport Ready, 3 Watt Lautsprecher, iPod Dock (30-Pin Anschluss), Kopfhöreranschluss	Passport Ready, MP3- / iPod - Anschluss und Ablage, 3 Watt Lautsprecher, Kopfhöreranschluss	Passport Ready, MP3- / iPod - Anschluss und Ablage, 3 Watt Lautsprecher, Kopfhöreranschluss	Passport Ready, Ventilator	Passport Ready, Ventilator	
<b>Herzfrequenz</b>	Telemetrisch* und Handpuls	Telemetrisch* und Handpuls	Telemetrisch* und Handpuls	Telemetrisch* und Handpuls	Telemetrisch* und Handpuls	Telemetrisch* und Handpuls
<b>TECHNISCHE DATEN</b>						
<b>Stellfläche (L x B x H)</b>	215 x 93.5 x 145 cm	215 x 93.5 x 145 cm	205 x 93.5 x 145 cm	194 x 91 x 149 cm	182 x 91 x 149 cm	182 x 91 x 149 cm
<b>Klappmaß (L x B x H)</b>	110 x 93.5 x 195.5 cm	110 x 93.5 x 195.5 cm	110 x 93.5 x 185.5 cm	105 x 91 x 179 cm	99 x 91 x 168 cm	99 x 91 x 168 cm
<b>Gewicht</b>	130 kg	130 kg	122 kg	110 kg	103 kg	100 kg
<b>Max. Benutzergewicht</b>	180 kg	170 kg	160 kg	159 kg	159 kg	136 kg

\* Telemetrische Herzfrequenzanzeige und Herzfrequenzgesteuerte Programme (HR, THR, HRC) in Verbindung mit Brustgurt - Sender (Polar T34 empfohlen, als Zubehör erhältlich).  
Technische Änderungen vorbehalten.

# SPEZIFIKATIONEN LAUFBÄNDER

LAUFBÄNDER	ADVENTURE 5 PLUS	ADVENTURE 3 PLUS	ADVENTURE 1 PLUS
<b>FEATURES</b>			
Bandstärke	1.6 mm	1.6 mm	1.4 mm
Lauffläche	155 x 50 cm	142 x 50 cm	140 x 46 cm
Dämpfungssystem	Variable Cushioning System (VCS) + COMFORTselect	Variable Cushioning System (VCS) + PERFECTflex	Variable Cushioning System (VCS) + FLEXtech
Steigung	0 - 12%	0 - 10%	0 - 10%
Geschwindigkeit	0.8 - 20 km/h	0.8 - 18 km/h	0.8 - 16 km/h
Extras	Energiesparmodus, Goal Center	Energiesparmodus	Energiesparmodus
<b>ANTRIEBSSYSTEM</b>			
Motordauerleistung	2.75 PS / 2,02 kW (Digital Drive)	2.25 Ps / 1,65 kW (Digital Drive)	1.75 PS / 1,29 kW (Digital Drive)
<b>KONSOLE</b>			
Anzeige - Fenster	2 Blue - Backlit LCD Fenster, 1 Blue Backlit LCD Profil Anzeige	3 orange LED Fenster, 1 Punktmatrix Profil Anzeige	2 orange LED Fenster, 1 zusätzliches Anzeigefenster
Anzeigen	Zeit, Strecke, Steigung, Geschwindigkeit, Profil, Ziele, Programme, Kalorien, Herz- frequenz	Zeit, Strecke, Steigung, Geschwindigkeit, Profil, Ziele, Programme, Kalorien, Herz- frequenz	Ziel, Strecke, Steigung, Geschwindigkeit, Kalorien, Herzfrequenz, % Gesamt, Scan
Programme	10 Programme (Ziel 1 - Zeit, Ziel 2 - Entfernung, Ziel 3 - Kalorien, Manuell, Intervall, Hügel, Gewichtsreduzie- rung, HRC, Benutzerprogramm 1 & 2)	7 Programme (Ziel 1 - Zeit, Ziel 2 - Entfer- nung, Ziel 3 - Kalorien, Manuell, Intervall, Gewichtsreduzierung, HRC)	6 Programme (Manuell, Intervall, Ausdauer, Gewichtsreduzierung, Bergfahrt, HRC)
Entertainment	iPod Dock (30-Pin Anschluss), MP3 - An- schluss- und Ablage, 3 Watt Lautsprecher, Kopfhöreranschluss, Ventilator	MP3 - Anschluss- und Ablage, 3 Watt Lautsprecher, Kopfhöreranschluss	—
Herzfrequenz	Telemetrisch* und Handpuls	Telemetrisch* und Handpuls	Telemetrisch* und Handpuls
<b>TECHNISCHE DATEN</b>			
Stellfläche (L x B x H)	192 x 86 x 147 cm	180 x 86 x 136 cm	177 x 85 x 134 cm
Klappmaß (L x B x H)	120 x 86 x 168 cm	121 x 86 x 151 cm	107 x 85 x 155 cm
Gewicht	90 kg	88 kg	79 kg
Max. Benutzergewicht	160 kg	136 kg	125 kg

\* Telemetrische Herzfrequenzanzeige und Herzfrequenzgesteuerte Programme (HR, THR, HRC) in Verbindung mit Brustgurt - Sender (Polar T34 empfohlen, als Zubehör erhältlich).  
Technische Änderungen vorbehalten.

# SPEZIFIKATIONEN BIKES (FAHRRADTRAINER / ERGOMETER)

BIKES	ELITE R4000	ELITE U4000	PAROS PRO	PAROS
<b>FEATURES</b>				
Schwungrad	9 kg	9 kg	7 kg	7 kg
Lenker	Multipositionslenker und Handgriffe mit Handpulssensoren	Multipositionslenker mit Handpulssensoren	ERGO Lenker mit Handpulssensoren	ERGO Lenker mit Handpulssensoren
Pedale	Selbstaufrichtende Pedale mit verstellbaren Riemen	Selbstaufrichtende Pedale mit verstellbaren Riemen	Selbstaufrichtende Pedale mit verstellbaren Riemen	Selbstaufrichtende Pedale mit verstellbaren Riemen
Sattel	MESH Rückenlehne und ERGO Sattel	ERGO Sattel	Schwarz/Silberner COMFORT Sattel	Schwarzer COMFORT Sattel
Sattelverstellung	Horizontal	Vertikal & Horizontal	Vertikal & Horizontal	Vertikal & Horizontal
Extras	Nike+ iPod, Energiesparmodus, 2 Benutzerspeicher (proFILE), 3-teilige Pedalkurbel (Chrom), Transportrollen, Trinkflaschenhalterung, Integrierter Lesehalter, Tiefer Einstieg	Nike+ iPod, Energiesparmodus, 2 Benutzerspeicher (proFILE), 3-teilige Pedalkurbel (Chrom), Transportrollen, Trinkflaschenhalterung, Integrierter Lesehalter	Energiesparmodus, Transportrollen, 3-teilige Pedalkurbel (Chrom), Erholungs- und Körperfettanzeige	Energiesparmodus, Transportrollen, 3-teilige Pedalkurbel (Chrom), Erholungs- und Körperfettanzeige
<b>KONSOLE</b>				
Anzeigefenster	2 Orange LED Fenster, 10 x 14 Punkt Matrix, 16 stellige alphanumerische LED Anzeige	2 Orange LED Fenster, 10 x 14 Punkt Matrix, 16 stellige alphanumerische LED Anzeige	5.8" Blue/ Yellow Backlit LCD Fenster	5.8" LCD Fenster
Anzeigen	Zeit, Strecke, UPM, Geschwindigkeit, Profil, Kalorien, Widerstand, Herzfrequenz, Uhrzeit & Datum, Watt	Zeit, Strecke, UPM, Geschwindigkeit, Profil, Kalorien, Widerstand, Herzfrequenz, Uhrzeit & Datum, Watt	Zeit, Strecke, UPM, Geschwindigkeit, Profil, Kalorien, Widerstand, Herzfrequenz, Watt	Zeit, Strecke, UPM, Geschwindigkeit, Profil, Kalorien, Widerstand, Herzfrequenz
Programme	14 Programme (Manuell, Intervall, Gewichtsreduzierung, Wattgesteuert, Straffung, Kadenz, Oregon Trail, Zielherzfrequenz, HR Intervall, Ausdauer, Bergsteigen, Benutzerprogramme 1, 2 & 3)	14 Programme (Manuell, Intervall, Gewichtsreduzierung, Wattgesteuert, Straffung, Kadenz, Oregon Trail, Zielherzfrequenz, HR Intervall, Ausdauer, Bergsteigen, Benutzerprogramme 1, 2 & 3)	16 Programme (Manuell, 12 voreingestellte Programme, HRC, Benutzerprogramm, Watt)	9 Programme (Manuell, 6 voreingestellte Programme, HRC, Benutzerprogramm)
Herzfrequenz	Telemetrisch* und Handpuls	Telemetrisch* und Handpuls	Telemetrisch* und Handpuls	Telemetrisch* und Handpuls
Entertainment	Passport Ready, 3 Watt Lautsprecher, iPod - Dock (30-Pin Anschluss), Kopfhöreranschluss, MP3-Anschluss & Ablage	Passport Ready, 3 Watt Lautsprecher, iPod - Dock (30-Pin Anschluss), Kopfhöreranschluss, MP3-Anschluss & Ablage	—	—
<b>WIDERSTANDSSYSTEM</b>				
Bremssystem	ECB - Magnetbremse	ECB - Magnetbremse	ECB - Magnetbremse	ECB - Magnetbremse
Stromversorgung	Adapter	Adapter	Adapter	Adapter
Widerstand	20 Widerstände, Wattgesteuert: 5 Wattschritte (25- 300)	20 Widerstände, Wattgesteuert: 5 Wattschritte (25- 300)	16 Widerstände, Wattgesteuert: 5 Wattschritte (25- 350)	16 Widerstände elektronisch einstellbar
<b>TECHNISCHE DATEN</b>				
Stellfläche (L x W x H)	163 x 67 x 122 cm	102 x 56 x 145 cm	103 x 60 x 152 cm	103 x 60 x 152 cm
Gewicht	57,5 kg	41,5 kg	31,5 kg	31,5 kg
Max. Benutzergewicht	159 kg	159 kg	136 kg	136 kg

\* Telemetrische Herzfrequenzanzeige und Herzfrequenzgesteuerte Programme (HR, HRC) in Verbindung mit Brustgurt - Sender (Polar T34 empfohlen, als Zubehör erhältlich).  
Technische Änderungen vorbehalten.

# SPEZIFIKATIONEN BIKES (ERGOMETER / INDOOR CYCLE)

BIKES	COMFORT Ri	COMFORT 8i	COMFORT 7i	COMFORT 5i	COMFORT 3
<b>FEATURES</b>					
Schwungrad/ Induktionssystem	Induktionssystem	Induktionssystem	Induktionssystem	Induktionssystem	7 kg
Lenker	Ergonomischer Lenker	Multipositionslenker mit Handpulssensoren	Multipositionslenker mit Handpulssensoren	OUTDOOR Lenker	OUTDOOR Lenker
Pedale	Selbstaufrichtende ENERGY-FIT Pedale mit verstellbaren Riemen	Selbstaufrichtende ENERGY-FIT Pedale mit verstellbaren Riemen	Selbstaufrichtende ENERGY-FIT Pedale mit verstellbaren Riemen	Selbstaufrichtende Pedale mit verstellbaren Riemen	Selbstaufrichtende Pedale mit verstellbaren Riemen
Sattel	ERGO Sattel und COMFORT Rückenlehne	ERGO Sattel mit CUSHIONING	ERGO Sattel mit Gel	ERGO Sattel mit Gel	ERGO Sattel
Sattelverstellung	Horizontal	Vertikal & Horizontal	Vertikal & Horizontal	Vertikal & Horizontal	Vertikal & Horizontal
Extras	Energiesparmodus, SMART DEVICE Halterung, TOUCH Keys, PERFORMANCE HR WHEEL Anzeige, Anti-Rutsch Trinkflaschenhalterung	Energiesparmodus, SMART DEVICE Halterung, TOUCH Keys, PERFORMANCE HR WHEEL Anzeige, Anti-Rutsch Trinkflaschenhalterung, extra große Ablage	Energiesparmodus, SMART DEVICE Halterung, TOUCH Keys, PERFORMANCE HR WHEEL Anzeige, Anti-Rutsch Trinkflaschenhalterung	Energiesparmodus, SMART DEVICE Halterung, PERFORMANCE HR WHEEL Anzeige, Anti-Rutsch Trinkflaschenhalterung	Energiesparmodus, SMART DEVICE Halterung, PERFORMANCE HR WHEEL Anzeige, Anti-Rutsch Trinkflaschenhalterung
<b>KONSOLE</b>					
Anzeigefenster	6.25" BLUE BACKLIT LCD Fenster	6.25" BLUE BACKLIT LCD Fenster	6.25" BLUE BACKLIT LCD Fenster	5.5" LCD Fenster	5.5" LCD Fenster
Anzeigen	Zeit, Strecke, Kalorien, Geschwindigkeit, UPM, Widerstand, Herzfrequenz, Leistung (Watt), PERFORMANCE HR WHEEL, Profil	Zeit, Strecke, Kalorien, Geschwindigkeit, UPM, Widerstand, Herzfrequenz, Leistung (Watt), PERFORMANCE HR WHEEL, Profil	Zeit, Strecke, Kalorien, Geschwindigkeit, UPM, Widerstand, Herzfrequenz, Leistung (Watt), PERFORMANCE HR WHEEL, Profil	Zeit, Strecke, Kalorien, Geschwindigkeit, UPM, Widerstand, Herzfrequenz, Leistung (Watt), PERFORMANCE HR WHEEL, Profil	Zeit, Strecke, Kalorien, Geschwindigkeit, UPM, Widerstand, Herzfrequenz, Leistung (Watt), PERFORMANCE HR WHEEL, Profil
Programme	16 Programme (Manuell, Intervall, Spiel, Fitnesstest, Gewichtsreduzierung, Gewichtsreduzierung Plus, Ausdauer, Kadenz, Zufall, Watt, Intervallwatt, Zielherzfrequenz, % Zielherzfrequenz, Kraftaufbau, Benutzer 1, Benutzer 2)	16 Programme (Manuell, Intervall, Spiel, Fitnesstest, Gewichtsreduzierung, Gewichtsreduzierung Plus, Ausdauer, Kadenz, Zufall, Watt, Intervallwatt, Zielherzfrequenz, % Zielherzfrequenz, Kraftaufbau, Benutzer 1, Benutzer 2)	14 Programme (Manuell, Intervall, Spiel, Fitnesstest, Gewichtsreduzierung, Gewichtsreduzierung Plus, Ausdauer, Kadenz, Zufall, Watt, Zielherzfrequenz, % Zielherzfrequenz, Benutzer 1, Benutzer 2)	12 Programme (Manuell, Intervall, Spiel, Gewichtsreduzierung, Ausdauer, Kadenz, Zufall, Watt, Zielherzfrequenz, % Zielherzfrequenz, Benutzer 1, Benutzer 2)	10 (Manuell, Intervall, Spiel, Gewichtsreduzierung, Ausdauer, Kadenz, Zufall, Watt, Zielherzfrequenz, Benutzer)
Herzfrequenz	Handpuls & Telemetrisch*	Handpuls & Telemetrisch*	Handpuls & Telemetrisch*	Telemetrisch*	Telemetrisch*
Entertainment	SONIC SURROUND Lautsprecher, Passport Ready	SONIC SURROUND Lautsprecher, Passport Ready	SONIC SURROUND Lautsprecher, Passport Ready	SONIC SURROUND Lautsprecher, Passport Ready	SONIC SURROUND Lautsprecher
<b>WIDERSTANDSSYSTEM</b>					
Bremssystem	Induktionssystem	Induktionssystem	Induktionssystem	Induktionssystem	ECB - Magnetbremse
Stromversorgung	Netzteil	Netzteil	Netzteil	Netzteil	Netzteil
Widerstand	30 Widerstände; Wattgesteuert: 5 Wattschritte (25 - 400 Watt)	30 Widerstände; Wattgesteuert: 5 Wattschritte (25 - 400 Watt)	30 Widerstände; Wattgesteuert: 5 Wattschritte (25 - 400 Watt)	30 Widerstände; Wattgesteuert: 5 Wattschritte (25 - 400 Watt)	16 Widerstände; Wattgesteuert: 5 Wattschritte (25 - 400 Watt)
<b>TECHNISCHE DATEN</b>					
Stellfläche (L x B x H)	165 x 64 x 135 cm	132 x 55 x 140 cm	120 x 55 x 136 cm	119.5 x 55 x 150 cm	119.5 x 55 x 150 cm
Gewicht	49,5 kg	42 kg	40 kg	38 kg	35,5 kg
Max. Benutzergewicht	136 kg	136 kg	136 kg	136 kg	136 kg

INDOOR CYCLE	S3
<b>FEATURES</b>	
Schwungrad	22 kg
Transportrollen	●
Wasserflaschenhalter	●
Lenker	Multipositionslenker
Lenkerverstellung	Vertikal
Sattel	Ergonomischer Rennsattel
Sattelverstellung	Horizontal & Vertikal
Körbchenpedale	●
<b>WIDERSTANDSSYSTEM</b>	
Bremssystem	Reibungsbremse mit fein einstellbarem Regler und Not - Stopp
Antriebssystem	Kettenantrieb
<b>TECHNISCHE DATEN</b>	
Stellfläche (L x B x H)	125 x 49 x 103 cm
Gewicht	43 kg
Max. Benutzergewicht	130 kg

\* Telemetrische Herzfrequenzanzeige und Herzfrequenzgesteuerte Programme in Verbindung mit Brustgurt - Sender (Polar T34 empfohlen, als Zubehör erhältlich).  
Technische Änderungen vorbehalten.

# SPEZIFIKATIONEN ELLIPTICAL ERGOMETER / CROSSTRAINER

ELLIPTICALS					CROSSTRAINER		
		ELITE E4000	ANDES 8i	ANDES 5e	ANDES 3e	SYROS PRO	SYROS
<b>FEATURES</b>					<b>FEATURES</b>		
Schrittlänge	50.8 cm	41 cm	41 cm	41 cm	Schrittlänge	41 cm	41 cm
Schwungmasse/ Induktionssystem	10.5 kg	Induktionssystem	10.5 kg	7 kg	Schwungmasse	23 kg	22 kg
Pedale / Laufschiene	Bewegungsdynamische Pedale (APS) mit gummierter Fußfläche	Bewegungsdynamische Pedale (APS), verstärkte und geräuschoptimierte Laufschiene	Bewegungsdynamische Pedale (APS), verstärkte und geräuschoptimierte Laufschiene	Bewegungsdynamische Pedale (APS), verstärkte und geräuschoptimierte Laufschiene	Pedale	Dreifach verstellbare große Pedale	Große Pedale
Aufstiegshöhe	25.4 cm	27.8 cm	33.4 cm	33.4 cm	Autstiegshöhe	16 cm	16 cm
Q - Faktor (Pedalabstand)	< 100 mm (ESQF)	< 100 mm (ESQF)	< 100 mm (ESQF)	< 100 mm (ESQF)	Q - Faktor (Pedalabstand)	205 mm	205 mm
Extras	Nike+ iPod, Energiesparmodus, Six-Star Certified, Transportrollen, 2 Benutzerspeicher (proFILE)	Energiesparmodus, ADVANCED EASYfold, Transportrollen, 3 User-Schnellstart	Energiesparmodus, COMPACTfold, EASYfold, Transportrollen, Konsolensteuerung (inkl. Watt) Quick Control, 3 User-Schnellstart	Energiesparmodus, COMPACTfold, Transportrollen	Extras	Energiesparmodus, Transportrollen, Erholungs- und Körperfettanzeige	Energiesparmodus, Transportrollen, Erholungs- und Körperfettanzeige
<b>KONSOLE</b>					<b>KONSOLE</b>		
Anzeigefenster	2 Orange LED Fenster, 10 x 14 Punkt Matrix, 16 stellige alphanumerische LED Anzeige	7" Blue Backlit LCD Fenster	7" Blue Backlit LCD Fenster	5.8" LCD Fenster	Anzeigefenster	5.8" Blue/Yellow Backlit LCD Fenster	5.8" LCD Fenster
Anzeigen	Zeit, Strecke, UPM, Geschwindigkeit, Profil, Kalorien, Widerstand, Herzfrequenz, Uhrzeit & Datum, Watt	Zeit, Strecke, UPM, Geschwindigkeit, Profil, Kalorien, Widerstand, Herzfrequenz, Watt	Zeit, Strecke, UPM, Geschwindigkeit, Profil, Kalorien, Widerstand, Herzfrequenz, Watt	Zeit, Strecke, UPM, Geschwindigkeit, Profil, Kalorien, Widerstand, Herzfrequenz, Watt	Anzeigen	Zeit, Strecke, Geschwindigkeit, Kalorien, UPM, Herzfrequenz, Watt, Widerstand, Profil	Zeit, Strecke, Geschwindigkeit, Kalorien, UPM, Herzfrequenz, Widerstand, Profil
Programme	14 Programme (Manuell, Intervall, Gewichtsreduzierung, Wattgesteuert, Straffung, Reverse Train, Oregon Trail, Zielherzfrequenz, HR Intervall, Ausdauer, Bergsteigen, Benutzerprogramme 1, 2 & 3)	16 Programme (Manuell, Intervall, Ausdauer, Gewichtsreduzierung, Tal-fahrt, Wattgesteuert, Bergfahrt, Fit Test, Stufen - Test, Game 1, Game 2, HRC1, HRC2, Benutzerprogramme 1, 2 & 3)	16 Programme (Manuell, Intervall, Ausdauer, Gewichtsreduzierung, Tal-fahrt, Wattgesteuert, Bergfahrt, Fit Test, Stufen - Test, Game 1, Game 2, HRC1, HRC2, Benutzerprogramme 1, 2 & 3)	11 Programme (Manuell, 8 voreingestellte Programme, HRC und Watt)	Programme	16 Programme (Manuell, 12 voreingestellte Programme, HRC, Benutzerprogramm, Watt)	9 Programme (Manuell, 6 voreingestellte Programme, HRC, Benutzerprogramm)
Herzfrequenz	Telemetrisch* und Handpuls	Telemetrisch* und Handpuls	Telemetrisch* und Handpuls	Telemetrisch* und Handpuls	Herzfrequenz	Telemetrisch* und Handpuls	Telemetrisch* und Handpuls
Entertainment	Passport Ready, 3 Watt Lautsprecher, iPod - Dock (30Pin-Anschluss), Kopfhöreranschluss	Passport Ready	Passport Ready	—			
<b>WIDERSTANDSSYSTEM</b>					<b>WIDERSTANDSSYSTEM</b>		
Bremssystem	ECB - Magnetbremse	Induktionssystem	ECB - Magnetbremse	ECB - Magnetbremse	Bremssystem	ECB - Magnetbremse	ECB - Magnetbremse
Stromversorgung	Adapter	Netzkabel	Adapter	Adapter	Stromversorgung	Adapter	Adapter
Widerstand	20 Widerstände, Wattgesteuert: 5 Wattschritte (25 - 300)	30 Widerstände, Wattgesteuert: 5 Wattschritte (25 - 400)	16 Widerstände, Wattgesteuert: 5 Wattschritte (25 - 400)	16 Widerstände, Wattgesteuert: 5 Wattschritte (25 - 350)	Widerstand	16 Widerstände, Wattgesteuert: 5 Wattschritte (25 - 350 Watt)	16 Widerstände elektronisch einstellbar
<b>TECHNISCHE DATEN</b>					<b>TECHNISCHE DATEN</b>		
Stellfläche (L x B x H)	187 x 62 x 167 cm	155 x 67.5 x 175 cm	182 x 65 x 189 cm	182 x 65 x 189 cm	Stellfläche (L x B x H)	145 x 60 x 160 cm	145 x 60 x 160 cm
Klappmaß (L x B x H)	nicht klappbar	79.5 x 67.5 x 181 cm	106 x 65 x 189 cm	106 x 65 x 189 cm	Gewicht	48.5 kg	46 kg
Gewicht	80 kg	82 kg	67 kg	63 kg	Max. Benutzergewicht	136 kg	136 kg
Max. Benutzergewicht	159 kg	136 kg	136 kg	136 kg			

\* Telemetrische Herzfrequenzanzeige und Herzfrequenzgesteuerte Programme (HR, HRC) in Verbindung mit Brustgurt - Sender (Polar T34 empfohlen, als Zubehör erhältlich).  
Technische Änderungen vorbehalten.



# SPEZIFIKATIONEN

## SIDE - STEPPER

### DYNAMIC 2

KONSOLE	
Anzeigefenster	2 LCD Fenster
Anzeigen	Zeit, Geschwindigkeit, Schrittzähler, Herzfrequenz, Kalorien (mit Motivationsvorgaben)
Herzfrequenz	Handpuls
WIDERSTANDSSYSTEM	
Widerstand	12 Widerstände (manuell, hydraulisch)
Stromversorgung	2AA Batterie
TECHNISCHE DATEN	
Stellfläche (L x B x H)	105 x 83 x 145 cm
Gewicht	36 kg
Max. Benutzergewicht	130 kg
Transportrolle	●

## RUDERGERÄT

### OXFORD 5

FEATURES	
Herzfrequenz	Telemetrisch*
Griff	EASY GRIP Griff
Konsolenwinkel	Frei einstellbar
Fußstützen	EASY ADJUSTABLE Pedale mit Fußschlaufen
Rudersitz	ERGO COMFORT Sitz
Flaschenhalter	Großzügige Ablage
Transportrollen	●
Laufschiene	Aluminiumschiene
KONSOLE	
Anzeigefenster	5.4" LCD Fenster mit Profilanzeige
Anzeigen	Zeit, Ruderschläge, Ruderschläge pro Minute, Strecke, Zeit/500m, Herzfrequenz, Leistung (Watt)
Programme	Manuell, Rennen
WIDERSTANDSSYSTEM	
Bremssystem	Luft-Widerstands-System
Stromversorgung	2 AA Batterie (nicht im Lieferumfang enthalten)
TECHNISCHE DATEN	
Stellfläche (L x B x H)	253 x 54 x 101 cm
Klappmaß (L x B x H)	111 x 54 x 163 cm
Gewicht	55 kg
Max. Benutzergewicht	130 kg

\* In Verbindung mit Brustgurt-Sender (Polar T34 empfohlen, als Zubehör erhältlich)

## KRAFTTRAINING

### TORUS 5

### TORUS 3

RAHMEN		
Robuste Rahmenkonstruktion	80 x 40 mm, rechteckig	80 x 40 mm, rechteckig
Rahmenfarbe	Mattschwarze Pulverbeschichtung	Mattschwarze Pulverbeschichtung
Polsterfarbe	Schwarz	Schwarz
Verstellbare Rückenlehne	8 Positionen	8 Positionen
Verstellbare Sitzfläche	4 Positionen	4 Positionen
Verstellbare Rückenlehne Beinpresse	5 Positionen	-
Rollen	Qualitätslager	Qualitätslager
Kabel	Flexible Nylon ummantelte Kabel (6 mm)	Flexible Nylon ummantelte Kabel (6 mm)
Zubehör	Latzgustange, Handschlaufe x 2, gebogene Multistange, Abdominalschlaufe, Fußschlaufe, Kette, Zubehörhaken x 3, Trinkflaschenhalterung	Latzgustange, Handschlaufe x 2
Gewichtsblock	80 kg	80 kg
TRAININGSSTATIONEN		
Oberer Kabelzug	Latzug, Trizeps	Latzug, Trizeps
Kabelzug: Bauch	Crunches	Crunches
Multipresse/ -zug	Brustpresse, Rudern sitzend, Schulterpresse	Brustpresse, Rudern sitzend, Schulterpresse
Kabelzug: Free Motion	Oberer Brustmuskel, Brustpresse, Schulter drücken, Reverse Fly, Bizeps Curl	Oberer Brustmuskel, Brustpresse, Schulter drücken, Reverse Fly, Bizeps Curl
Beinstrecker/ -beuger	●	●
Unterer Kabelzug	Rudern sitzend, Rudern stehend, Bizeps Curl, vorderer/ seitlicher Schultermuskel, Nackenziehen, Abduktion, Adduktion, Knie heben	Rudern sitzend, Rudern stehend, Bizeps Curl, vorderer/ seitlicher Schultermuskel, Nackenziehen, Abduktion, Adduktion, Knie heben
VKR Station (Dip-/ Beinhebestation)	●	-
Beinpresse	Beinpresse, Wadenpresse	-
TECHNISCHE DATEN		
Stellfläche (L x B x H)	189 x 207 x 204 cm	189 x 104 x 204 cm
Produktgewicht	313 kg	219 kg
Max. Benutzergewicht	150 kg	150 kg

## KRAFTTRAINING

### ADONIS PLUS

### ADONIS

FEATURES (MULTIFUNKTIONSBANK)		
Robuste Rahmenkonstruktion	100 x 50 mm	100 x 50 mm
Rahmenfarbe	Silber	Silber
Polsterfarbe	Schwarz	Schwarz
Rückenlehne	7-fach verstellbar	7 - fach verstellbar
Sitz	2-fach verstellbar	2 - fach verstellbar
Transportrollen	●	●
Trainingsmöglichkeiten	Flach-, Schräg-, Negativbank	Flach-, Schräg-, Negativbank
TECHNISCHE DATEN (MULTIFUNKTIONSBANK)		
Stellfläche (L x B x H)	141 x 66 x 129 cm	141 x 64.5 x 129 cm
Gewicht	19.5 kg	19.5 kg
Max. Benutzergewicht	120 kg	120 kg
Max. Trainingsbelastung	280 kg	280 kg
FEATURES (HANTELABLAGE)		
Robuste Rahmenkonstruktion	Ø 76 mm	
Rahmenfarbe	Silber	
Verstellmöglichkeiten Hantelablage	5-fach höhenverstellbar	
Max. Gewichtsbelastung	80 kg	
Höhe der Hantelablage	Hoch: 128 cm Niedrig: 92.7 cm	
Innere Abmessung	91 cm	
Äußere Abmessung	105 cm	
TECHNISCHE DATEN (HANTELABLAGE)		
Stellfläche (L x B x H)	62 x 107 x 150 cm	
Gewicht	16 kg	
Max. Trainingsbelastung	160 kg	

# ZUBEHÖR

## PASSPORT MEDIA PLAYER

Der Media Player ist für den Betrieb ausschließlich der mit "Passport - Ready" gekennzeichnete Modelle geeignet. Verbinden Sie Ihr TV - Gerät (AV oder HDMI) mit dem Media Player und Ihr Trainingsgerät sendet kabellos atemberaubende Trainingsstrecken in HD - Qualität.

Erleben Sie interaktiv reale Trainingslandschaften in Ihrem Wohnzimmer. Der Widerstand (bzw. die Steigung bei Laufbändern) wird virtuell angepasst. Der Media Player enthält bereits die Trainingsstrecken:

- Nord Italien
- Amerikas Südwesten

Diese können um weitere Reiseziele erweitert werden. Eine aktuelle Übersicht angebotener Strecken finden sie unter: <http://world.passportplayer.com>



## VIRTUAL ACTIVE - USB STICKS

- Zusätzliche Reiseziele
- jeweils zwei Videos auf einem USB - Stick



Technische Änderungen vorbehalten.

### PACK 1



Schweizer Alpen

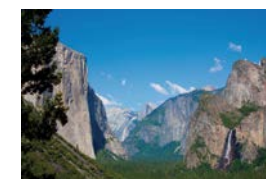


Nordwest Pazifik

### PACK 2



Utah



Wildes Kalifornien

### PACK 3



Amerikas Nordosten



Nördliche Rockies

### PACK 4



Los Angeles



Chicago

Passend zu den Horizon Fitness Heimtrainern haben wir ein Zubehörprogramm erstellt, damit Sie an Ihrem Produkt lange Freude haben.



Inhalt: 400 ml, FCKW- und CKW-frei. Lieferbar wahlweise einzeln oder als Komplett-Set. Nur in Deutschland und Österreich erhältlich.



## PFLEGEZUBEHÖR

### Silikonspray: Gleit- und Trennmittel für Laufbänder

- : Verbessert die Laufeigenschaft und erhält die gewohnte Qualität der Lauffläche.

### PTFE-Spray: Fett- & silikonfreies Trockenschmiermittel

- : Schmutz, Staub und Wasser abweisend. Verhindert Quietsch-/Knarrgeräusche an beweglichen Teilen.

### Zitrus-Reiniger: Reiniger für alle Fitnessgeräte

- : Entfernt entstandenen Gummi-Abrieb, Klebstoff- und Etikettenrückstände, Fette, Schmierstoffe und Öle. Wirkt desinfizierend.

### Antistatik-Spray : Reduziert elektrostatische Aufladung

- : Verhindert und beseitigt elektrostatische Aufladung bei Fitnessgeräten. Frei von Laugen und Säuren.

## UNTERLEGMATTEN

Lieferbar in drei verschiedenen Größen:

- Matte A (ca. 70 x 140 cm) für Bikes / Ergometer.
- Matte B (ca. 90 x 160 cm) erweiterte Größe für Side-Stepper und Crosstrainer.
- Matte C (ca. 100 x 200 cm) für Halbliege-Ergometer, Elliptical Ergometer und Laufbänder.
- : Unterlegmatten schützen den Boden vor Abnutzung, Druckstellen, Kratzern und Schweiß.
- : Sie reduzieren die Staubanziehung an Ihrem Fitnessgerät.
- : Gefertigt aus ca. 1 cm dickem Gummi werden Trainingsgeräusche gedämpft.

## POLAR BRUSTGURT T34

- : Brustgurtsender mit hoher Reichweite.
- : Zeigt die Herzfrequenz im Display bei Modellen mit integriertem Empfänger genau und zuverlässig an.
- : Wird zur Steuerung pulsgesteuerter Programme benötigt.

# HORIZON FITNESS DESIGNED FOR LIFE



IHR FACHHÄNDLER



**HORIZON**  
FITNESS

**Johnson Health Tech. GmbH**

Europaallee 51

50226 Frechen

Deutschland

Tel.: +49 22 34 - 99 97 - 100

Fax: +49 22 34 - 99 97 - 200

info@horizonfitness.eu

www.horizonfitness.eu

Irrtum und technische Änderungen vorbehalten